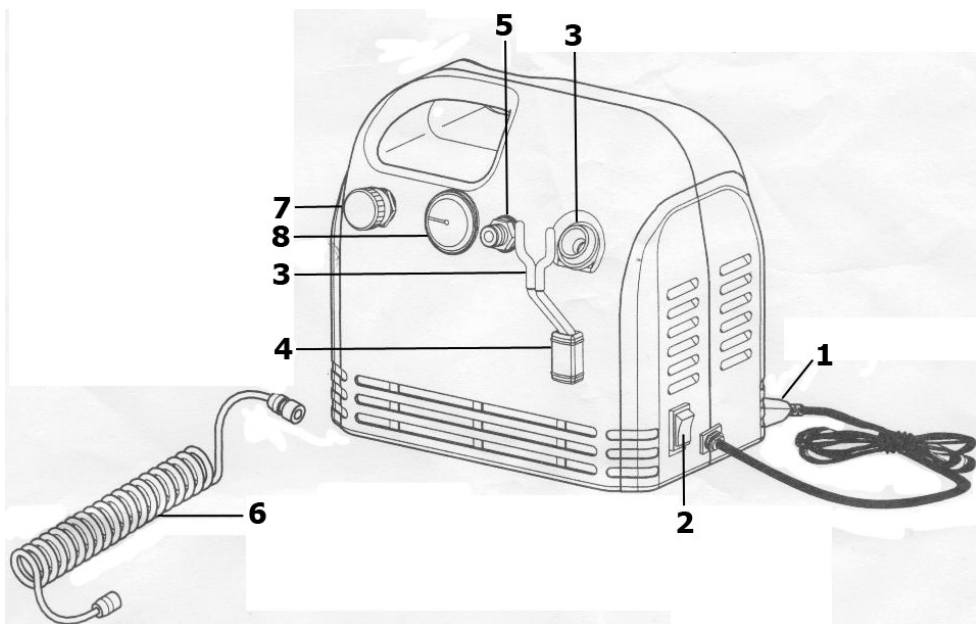


Kompresor AC-66
Návod k použití



Základní informace

Airbrush systém slouží ke zdobení nehtů pomocí vodou ředitelných barev. Je ideální pro vytváření plynulých barevných přechodů i ke zdobení pomocí šablon. Technika airbrush je velmi jednoduchá, přesto dosahuje vynikajících výsledků. Je vhodná pro začátečníky i profesionály. Vzduchový kompresor AC-66 je lehký, tichý, nevyžaduje žádnou údržbu a má široké upotřebení.

Popis výrobku

1. Přívodová šňůra se zástrčkou
2. Kolébkový přepínač
3. Držák stříkací pistole
4. Pozice držáku stříkací pistole
5. Vývod vzduchu
6. Vzduchová hadice
7. Regulátor tlaku
8. Ukazatel tlaku

Pracovní postup a důležité bezpečnostní pokyny:

1. Rozbalte opatrně přístroj a zkontrolujte, zda není nějaká část poškozená. Jakékoliv poškození je nutné hlásit okamžitě Vašemu dodavateli.
2. Ujistěte se, že napětí v síti odpovídá technickým parametrům kompresoru a zapojte přívodovou šňůru (-1-) do sítě. Našroubujte jednu stranu vzduchové hadice (-6-) do vývodu vzduchu (-5-) a druhý konec spojte se stříkácí pistolí. Ujistěte se, že všechny spoje jsou pevně utaženy. Doporučuje se obalit všechny ohrožené spoje instalátorskou teflonovou páskou. (Různé modely a značky stříkácích pistolí mohou vyžadovat speciální uchycení, proto kontaktujte svého dodavatele.)
3. Přepněte kolébkový přepínač (-2-) do polohy „I“ a stlačte kohoutek stříkácí pistole, což vypustí vzduch stlačený v přístroji.
4. Pracujte v dobře větraném, čistém a suchém prostředí.
5. Díky zabudované termoregulaci se přístroj automaticky vypne, pokud je přehřátý nebo je nedostatečné napětí v síti.
6. Nastavte tlak otočením regulátoru tlaku (-7-). Po směru hodinových ručiček nastavujete větší tlak, proti směru menší tlak. Nastavujte tlak pouze, pokud je kompresor zapnutý a spojen se stříkácí pistolí.
7. Nedotýkejte se vývodu vzduchu, když je kompresor v provozu nebo těsně po skončení provozu; může být horký.
8. Na přístroj nepoužívejte žádné mazivo, hořlavý sprej nebo toxické materiály, mohou poškodit přístroj.
9. V případě přerušování práce, vždy nejprve vypustěte stlačený vzduch ze stříkácí pistole a poté znovu zapněte přístroj.
10. K udržení maximálního výkonu přístroje se doporučuje nepoužívat přístroj nepřetržitě déle než jednu hodinu a poté nechat přístroj ochladit.
11. Po skončení práce, vypněte kolébkový přepínač do polohy (-2-) „O“, opět stlačte kohoutek stříkácí pistole a vypustěte zbývající vzduch z přístroje.
12. Nevhodné používání přístroje nebo demontáž může zničit přístroj. Pokud je jakákoliv část přístroje poškozena, musí být opravena autorizovaným servisem.

Technické parametry:

Napětí:	220V/240V
Frekvence:	50-60HZ
Výkon motoru:	74 W
Průtok vzduchu:	9-11l/min
Maximální tlak:	45psi
Váha:	1,75 kg
Rozměry:	18 x 15 x 17 cm

Záruční list

Kompresor AC-66 lze uplatnit záruku po dobu 24 měsíců od data prodeje, za předpokladu, že se na záruku budou vztahovat zákonné podmínky. Po dobu záruky odstraní dovozce nebo autorizovaný servis bezplatně veškeré poruchy výrobků způsobené výrobní závadou nebo vadou materiálu.

Záruku lze uznat pouze pokud se jedná o výrobní nebo konstrukční závadu způsobenou výrobcem.

Do záruky nespádají škody vzniklé:
běžným opotřebením
zásahem neautorizovaného servisu
nevhodným používáním nebo zanedbanou péčí o výrobek
používáním neoriginálního nebo nevhodného příslušenství

Záruku nelze uplatnit pokud:
nebyl předložen originál záručního listu
údaje na výrobku se liší s údaji na záručním listě
nebyl dodržen návod k obsluze a výrobek byl používán pro jiné účely než obvykle

Nebude-li při opravě shledána vada spadající do záruky, hradí náklady spojené s výkonem servisního technika vlastník výrobku.

Typ výrobku:

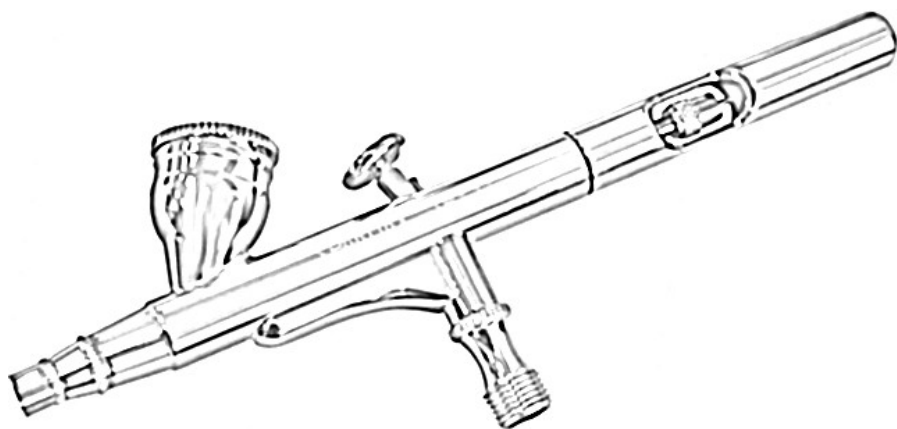
KOMPRESOR AC-66

Výrobní číslo:

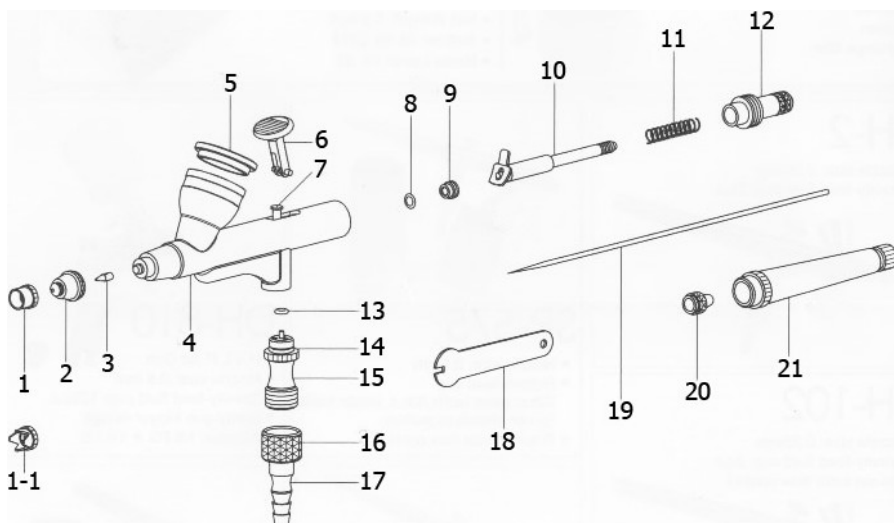
Datum prodeje:

**Razítko a podpis
prodejce:**

Distibutor pro ČR a SK:
European Beauty Distribution, a.s.
Tůrkova 828
149 00 Praha 4



Stříkací pistole SP-35
Návod k použití



Základní informace

Airbrush systém slouží ke zdobení nehtů pomocí vodou ředitelných barev. Je ideální pro vytváření plynulých barevných přechodů i ke zdobení pomocí šablon. Technika airbrush je velmi jednoduchá, přesto dosahuje vynikajících výsledků. Je vhodná pro začátečníky i profesionály.

Popis balení:

- 1.krytka jehly
- 1.1.speciální krytka jehly ve tvaru koruny
- 2.krytka trysky
- 3.tryska
- 4.tělo pistole
- 5.kryt zásobníku barvy
- 6.ovládací tlačítko dávkovače
- 7.píst
- 8.těsnění jehly
- 9.stavěcí šroub
- 10.vodič jehly
- 11.pružina
- 12.pouzdro pružiny

- 13.pístový kroužek
- 14.těsnění vzduchového ventilu
- 15.vzduchový ventil
- 16.spojovací matice
- 17.připojovací díl pro vzduchovou hadici
- 18.montážní klíč
- 19.jehla
- 20.upínání jehly
- 21.rukojeť

Tlak vzduchu

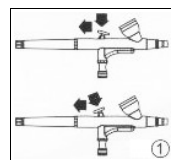
Ideální tlak je závislý na tekutosti barvy, proto je nutné si předem různou intenzitu tlaku vyzkoušet.

Příprava barev

Ať používáte jakékoliv barvy, ujistěte se, že mají mléčnou konzistenci. Možná budete muset smíchat nějaké barvy s vodou nebo s ředidlem, abyste dosáhli správné konzistence. Je lepší připravit barvy relativně řidší a barvu nanést několikrát, čímž dosáhnete požadovaný odstín. Existuje také mnoho různých typů inkoustů a vodových barev, které je možno použít bez jakýchkoliv úprav a jsou ideální pro techniku airbrush.

Návod k použití – obr. 1

Modely s dvojitou funkcí dovolují kontrolovat zásobník vzduchu i barvy zcela nezávisle, čímž můžete docílit širokého spektra designů a efektů. Termín dvojitá funkce odkazuje k ovládacímu tlačítku dávkovače, který stlačením směrem dolů ovládá intenzitu vzduchu a směrem dozadu intenzitu barvy. Čím více stlačíte ovládací tlačítko dolů, tím bude intenzivnější přívod vzduchu a čím více posunete tlačítko dozadu, tím více barvy bude proudit. Správnou kombinaci množství vzduchu a barvy zísčtáte praxí.

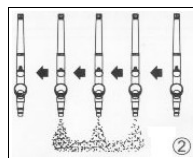


Začátek práce

Základní pravidlo práce se stříkací pistolí s dvojitou funkcí zní: ZAČNĚTE VZDUCHEM, SKONČETE VZDUCHEM. Je nutné se především vyhnout situaci, kdy by docházelo k přívodu barvy bez přívodu vzduchu, tedy zatáhnutí ovládacího tlačítka dozadu bez stlačení dolů. V tomto případě by se dostala barva do jehly a bez přívodu vzduchu by se jednoduše rozstříkla na šablonu. Vždy stlačte tlačítko dolů před tím, než ji zatáhnete dozadu a po skončení sprejování se ujistěte, že se tlačítko zcela vrátilo do původní polohy před tím, než uvolníte prst. Před zahájením práce s barvou se doporučuje vyzkoušet práci nanečisto. Držte stříkací pistoli naplněnou barvou cca 7,5 cm od povrchu a prostě stříkejte. Přiblížením pistole blíže k šabloně vytvoříte tenčí a výraznější linku; oddálením vytvoříte širší a méně výraznou linku.

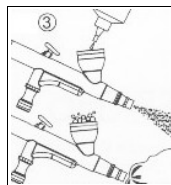
Tip na sprejování krásné tenké linky – obr. 2

Nezačínajte mířením na konkrétní bod, kde chcete začít linku. Začněte dříve, pomalu se přibližujte pistolí k tomuto bodu pouze s aktivním vzduchem. Když míříte přesně na bod, zatáhněte páku dozadu a aktivujte barvu. Stejně tak na konci linky, nejprve vypněte přívod barvy a až po 1-2s vypněte vzduch.



Čištění pistole – obr. 3

Je velice důležité udržovat stříkací pistoli čistou. Drtivá většina problémů je spojená s faktem, že pistole je jednoduše ucpaná nebo zadřená z důvodu nedostatečného nebo nepravidelného důkladného čištění. Pistoli je nutno čistit při každé změně barvy propláchnutím vodou nebo čistícím prostředkem a barva by nikdy neměla zůstat ani v zásobníku barvy.



1. Uvolněte upínání jehly (-20-) a zatáhněte (-19-) jehlu trochu dozadu.
2. Přidejte několik kapek vody nebo čistícího prostředku.
3. Položte svůj prst nebo kousek látky přes krytku (-1-) jehly a pusťte skrz trochu vzduchu, aby se vytlačila zbytková barva z trysky a z míst, kudy proudí barva.
4. Vyčistěte zásobník barvy.
5. Propláchněte pistoli vodou nebo čistícím prostředkem.

Čištění jehly a krytu jehly – obr. 4 a 5

Barvy se usazují především v jehle a v krytce jehly. Obě části se tedy musí čistit velmi často.

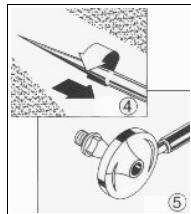
1.Odšroubujte upínání jehly (-20-), vyjměte jehlu (-19-) a pomocí kousku jemné látky nebo archu savého papíru ji důkladně očistěte.

2.Odšroubujte krytku jehly (-1-) a vyčistěte ji zevnitř vatovým tamponem a vodou nebo čistícím prostředkem.

3.Čas od času zkontrolujte trysku (-3-), zda není poškozená. Vyjímajte ji pouze tehdy, když je poškozená a potřebuje vyměnit za novou.

4.Vraťte krytku jehly (-1-) na své místo.

5.Opatrně zasuňte jehlu zpět, jemně ji otáčivým pohybem zatlačte proti trysce a ujistěte se, že je dobře umístěna. Nakonec utáhněte upínání jehly (-20-).



Údržba a řešení problémů

V případě jakýchkoliv potíží se obraťte na Vašeho dodavatele.

Technické parametry:

Průměr trysky:	0,35 mm
Objem nádoby s barvou:	2 cm ³

Záruční list

Stříkáč píštěle SP-35 lze uplatnit záruku po dobu 24 měsíců od data prodeje, za předpokladu, že se na záruku budou vztahovat zákonné podmínky. Po dobu záruky odstraní dovozce nebo autorizovaný servis bezplatně veškeré poruchy výrobků způsobené výrobní závadou nebo vadou materiálu.

Záruku lze uznat pouze, pokud se jedná o výrobní nebo konstrukční závadu způsobenou výrobcem.

Do záruky nespádají škody vzniklé:
běžným opotřebením
zásahem neautorizovaného servisu
nevhodným používáním nebo zanedbanou péčí o výrobek
používáním neoriginálního nebo nevhodného příslušenství

Záruku nelze uplatnit pokud:
nebyl předložen originál záručního listu
údaje na výrobku se liší s údaji na záručním listě
nebyl dodržen návod k obsluze a výrobek byl používán pro jiné účely než obvykle

Nebude-li při opravě shledána vada spadající do záruky, hradí náklady spojené s výkonem servisního technika vlastník výrobku.

Typ výrobku:

Stříkáč píštěle SP-35

Výrobní číslo:

Datum prodeje:

**Razítko a podpis
prodejce:**

Distibutor pro ČR a SK:
European Beauty Distribution, a.s.
Tůrkova 828
149 00 Praha 4